

お明新
めけ年、
でまして
とうござ
います。



皆様には、いつもご理解
ご支援を賜りありがとうございます
ございます。
市議会議員として活動して
から3年8か月。
この間、コロナで思うような
活動ができませんでしたが、
コロナ禍で厳しい状況にある
市民や事業者のために
尽力してまいりました。
残る任期も精一杯、
大好きなこのまちのために
尽くしてまいります。

ご相談、
ご意見など、
お気軽にご連絡
ください

令和4年12月議会 一般質問

—以下の3点について質問と要望を行いました—

1

多摩都市モノレール早期 延伸に向けた取組

- 用地取得率は4割弱。人員を増やしたのでこれから加速していく。
- 市も人的支援をしており、都と連携して進めている。
- 駅周辺の立地適正化や公共交通の計画策定など今後検討していく。
- これから策定する方針の中で、駐輪場用地の確保など駅周辺のまちづくりを考えていく。

2

自力での避難が難しい 「避難行動要支援者」に 対する支援

- 支援が必要な「要支援者」それぞれの個別避難計画の作成を進める。
- 訓練の継続的な実施により、いざという時に備えている。
- 要支援者を助ける「支援者」の確保に向けて、地域の自主防災組織などに依頼する。
- 要支援者と支援者の関係構築を図っていく。

3

子どもの体力低下と スポーツ離れを防ぐ取組

- コロナ禍も影響し子どもの体力低下が進んでいるため、スポーツへの関心が高まる事業を提供していく。
- スポーツ少年団や地域のスポーツ団体との意見交換などにより、活性化に向けて考えていく。
- 地域のスポーツ団体の活性化は、中学校部活動の地域移行に向けて必要。
- 学校校庭への照明設備設置などは、財政面などから難しい。

市議会のこと
が気になったら
ココから!



市議会ホームページでインターネット
配信されています。ぜひご覧ください!

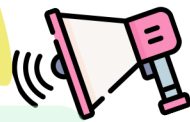
武蔵村山市議会



ネット配信



会議録



住民税非課税世帯・生活困窮世帯



問合せ：0120-634-227



1 世帯あたり **5** 万円を支給

LINE
対応
できます

農業者

申請期限：1月31日まで

電気・ガス・燃料費・農業用資材などの 購入経費

上限額 **10** 万円



運送事業者

申請期限：1月31日まで

トラック・バス・タクシー・運転代行
などの ガソリン、軽油に係る経費

上限額 **法人：40** 万円 **個人事業主：20** 万円



12月から上限額を
引き上げました！

運送事業者以外の市内事業者

申請期限：1月31日まで

電気・ガス・燃料費

上限額 **法人：20** 万円 **個人事業主：10** 万円



12月から上限額を
引き上げました！



小中学校給食費

3学期分を全額補助

詳しくはお問い合わせください！

LINEで 気軽に 相談 できます！

ぜひお友達にも
おすすめください！

- ・ 友達登録すると、通常のLINEと同じようにメッセージが送れます。
- ・ 誰が友達登録したか、こちらには分かりません。
- ・ 友達登録してメッセージを送ると、こちらにはアカウント名が表示されます。
- ・ 定期的に市政に関する情報などを発信します。



友達登録は
こちらから

【ながほり武 後援会】

応援していただける方を
募集中！

詳しくはこちら ⇒



【自由民主党武蔵村山総支部】

自民党を支持していただける方
はぜひ入会をお願いします。
総裁選挙の選挙権などが
得られます。

お気軽に
ながほり武まで
ご連絡ください！



ながほり武のプロフィール

- ◆ 生年月日：昭和57年12月21日
- ◆ 出身学校：武蔵村山市立第二小学校
武蔵村山市立第五中学校
日本大学第二高等学校
日本大学文理学部社会学科
- ◆ 経歴：武蔵村山市職員企画財務部企画政策課係長
- ◆ 地域活動：武蔵村山市消防団第六分団
東大和地区交通安全協会武蔵村山支部
峰分会役員

090-1431-1831

chan.ku.wu@gmail.com

FAX 042-842-9340

各SNS更新中！！

